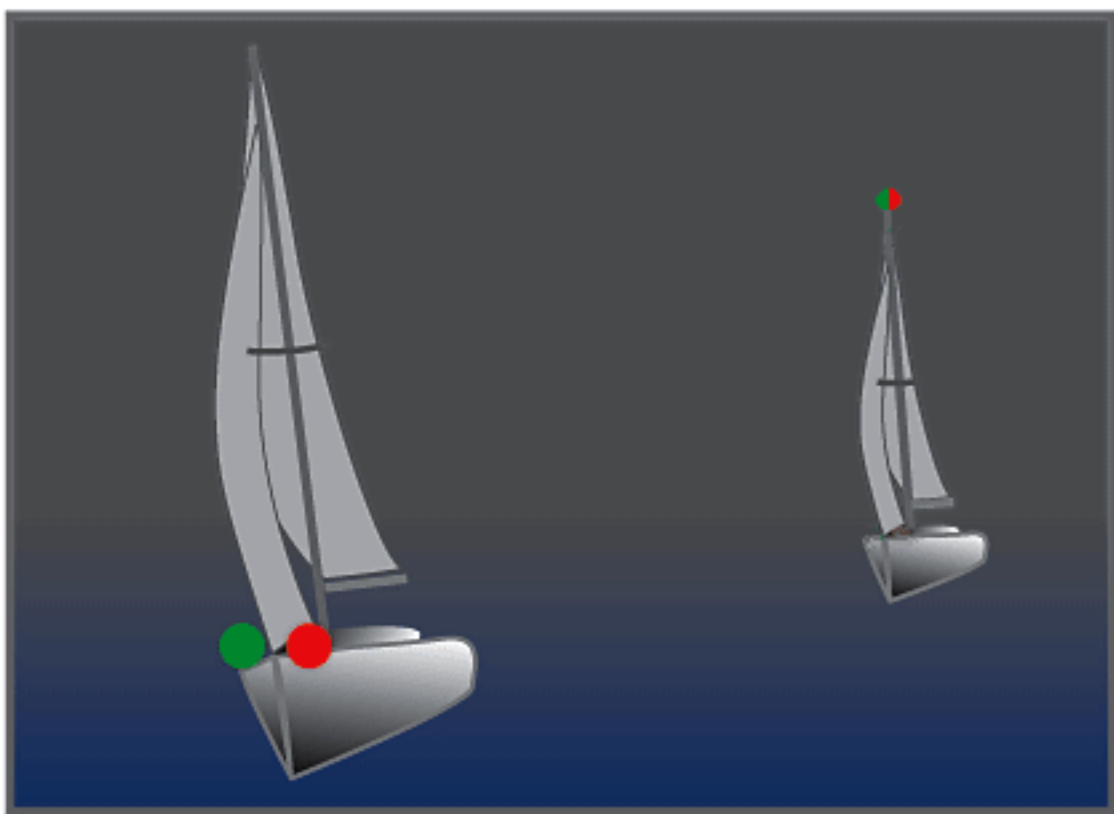
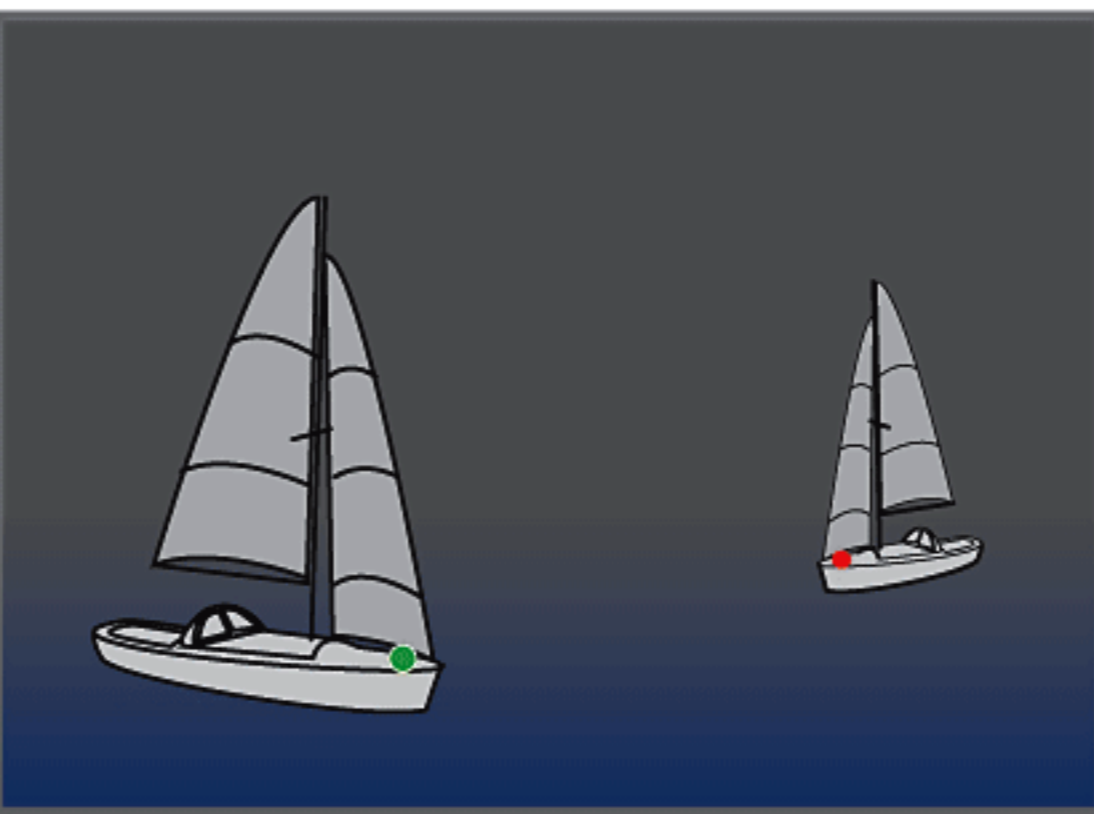


Valoja käytetään aluksen ollessa kulussa auringonlaskusta auringonnousuun sekä näkyvyyden ollessa rajoitettu tai muissakin oloissa, joissa se katsotaan tarpeelliseksi.

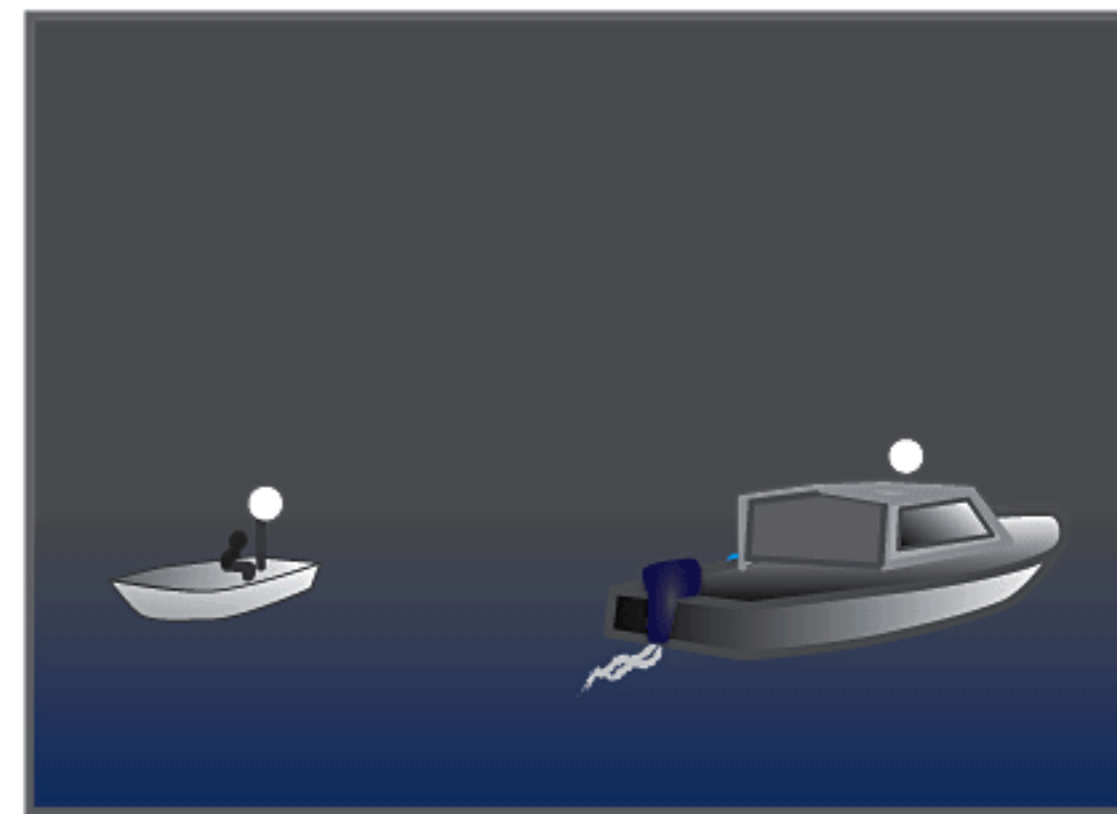
Todellisuudessa kulkuvalojen havaitseminen ja tunnistaminen on harvoin niin selvää kuin alla olevissa havaintokuvissa asiat esitetään. Havainnointiin vaikuttaa rannikon läheisyydessä rakennetun ympäristön valot sekä maaliikenteen valot. Toisaalta tilanne aluksella ei välttämättä ole kuvien kaltaisesti selkeä, vaan mm. matkustaja-aluksien muut kannella olevat valot sekä hyttien valot vaikeuttavat havainnointia. Tämän lisäksi pimeällä aluksen liikesuunnan ja nopeuden sekä etäisyyden arviointi edellyttää harjaantunutta silmää.



Purjealus edestä, taaemmalla käytössä myös ns. yhdistelmävalo mastossa.



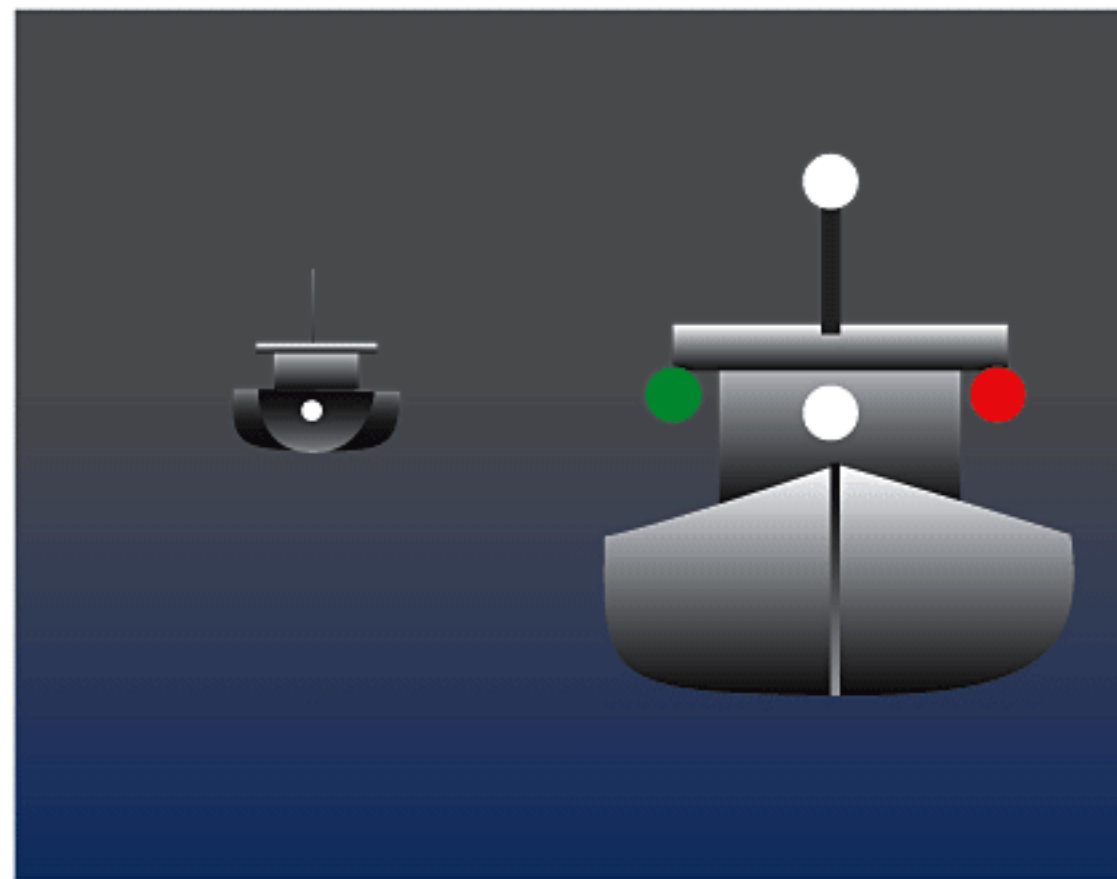
Purjealus liikkuu oikealle ja kauempana oleva liikkuu vasemmalle.



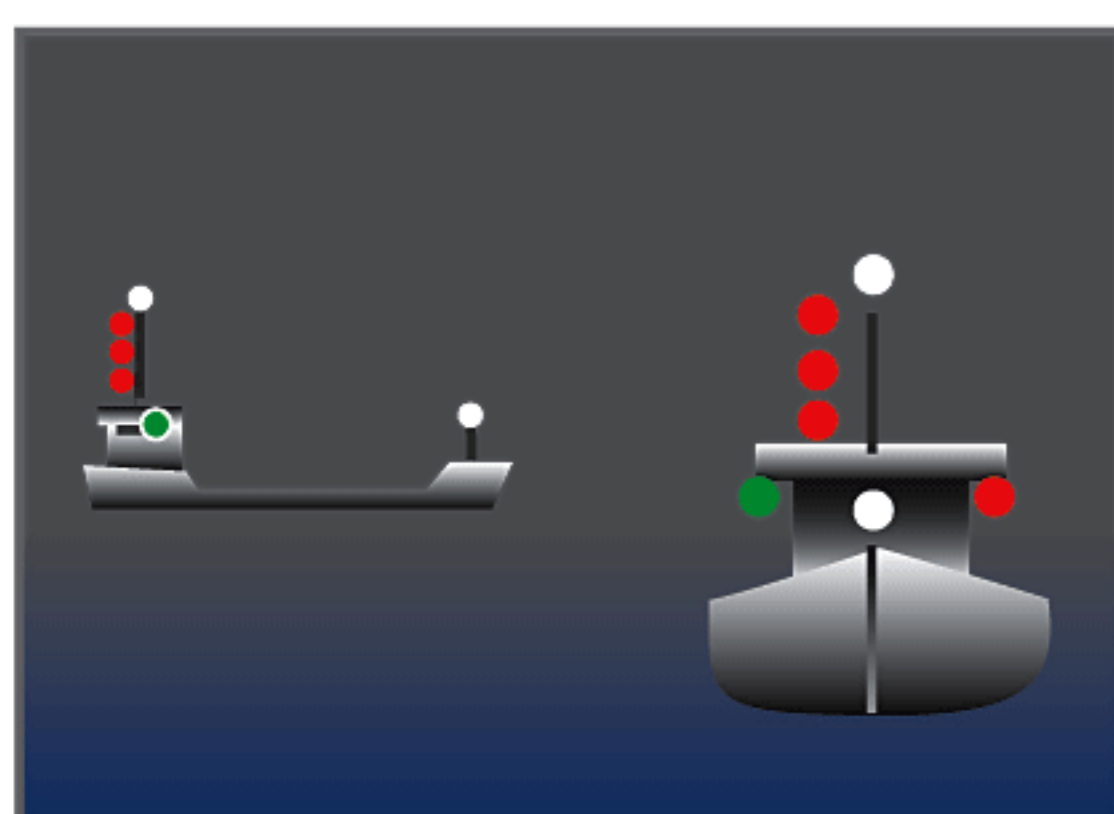
Alle 7 m pitkä konealus voi näyttää ympäri näköpiirin näkyvää valkoista valoa.



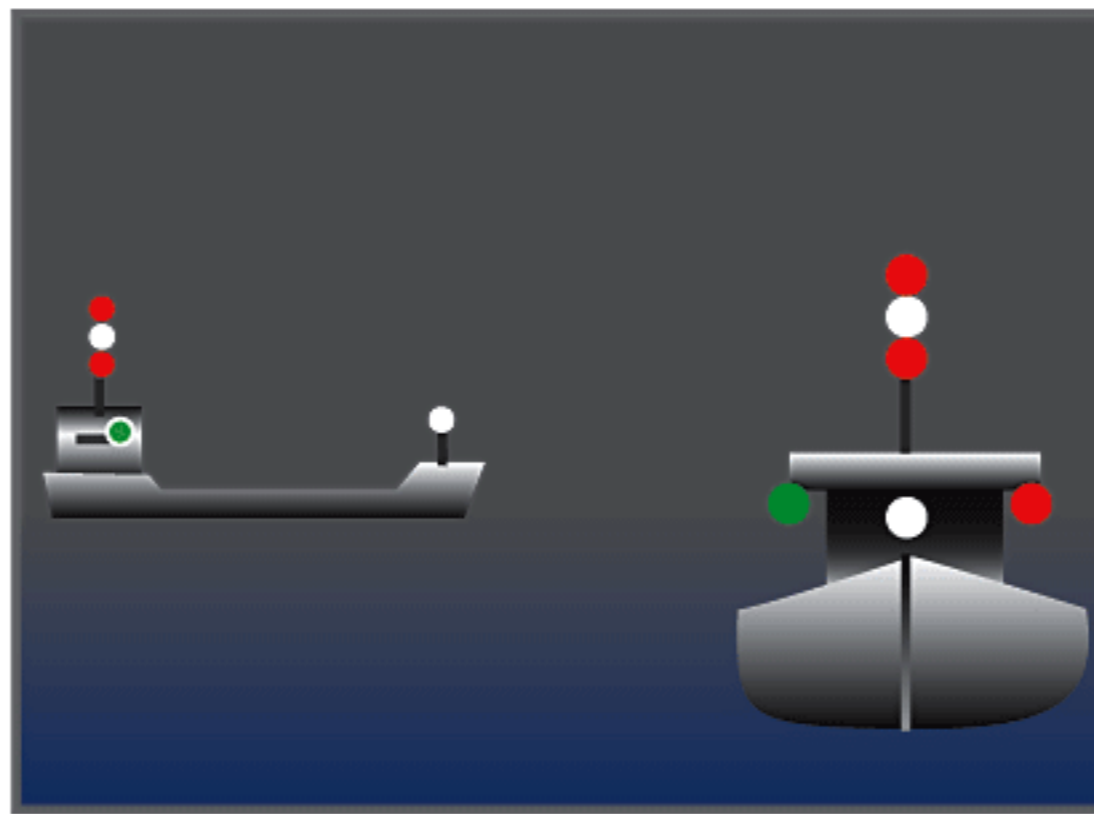
Vasemmalta lukien: yli 50 m konealus liikkuu oikealle; alle 50 m konealus liikkuu vasemmalle; konealuksen perävalo; moottorilla liikkuessaan purjealuksella on konealuksen valot.



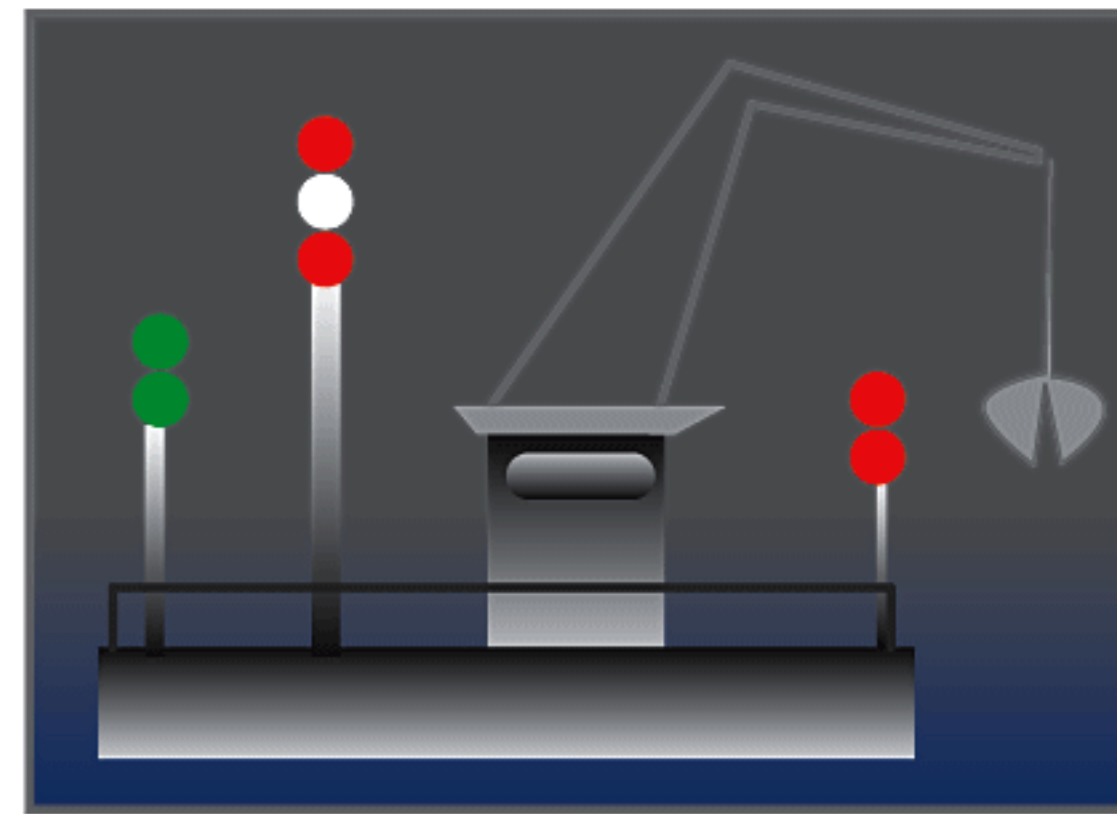
Horisonttiin katoaa aluksen perävalo ja vastaan tulee yli 50 m konealus.



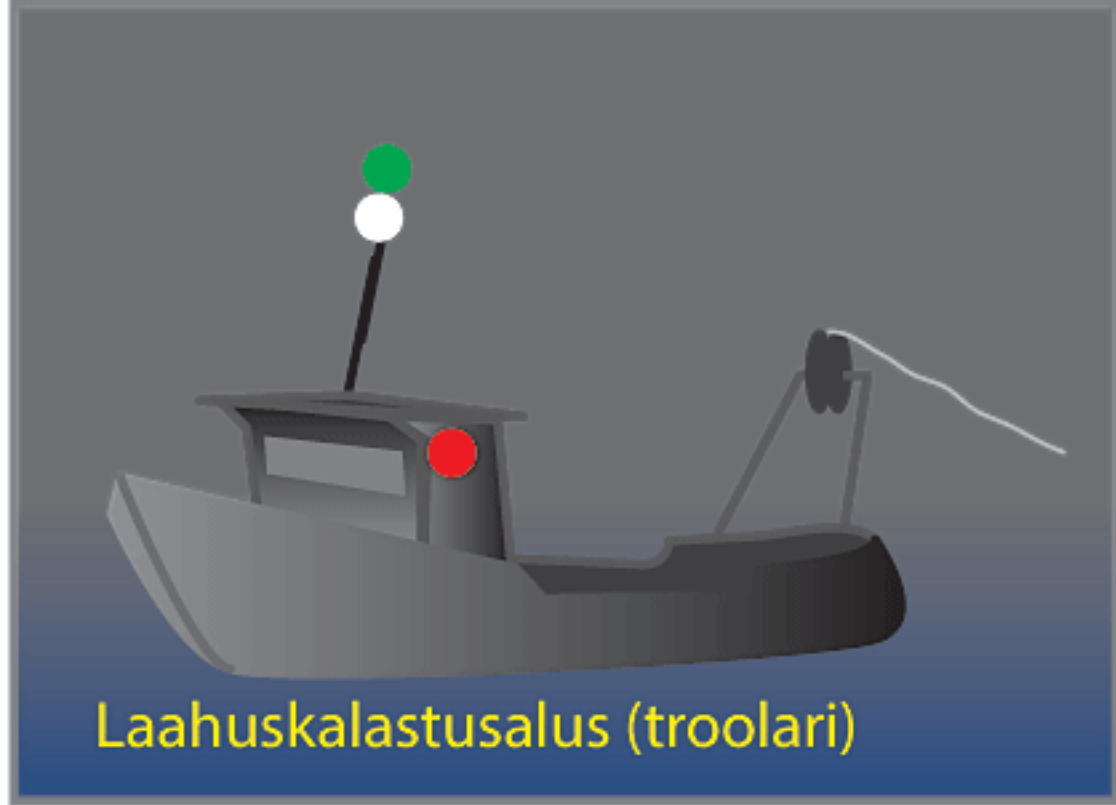
Syväyksen rajoittama alus



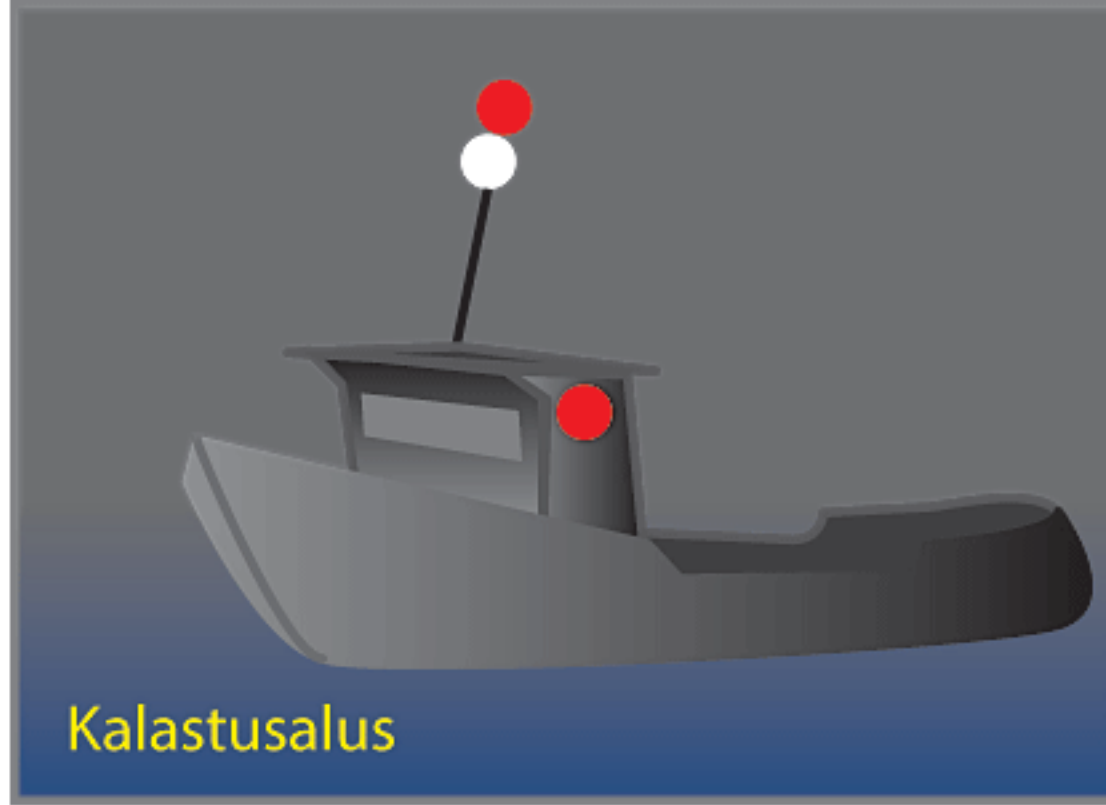
Ohjailukyvyltään rajoittunut alus



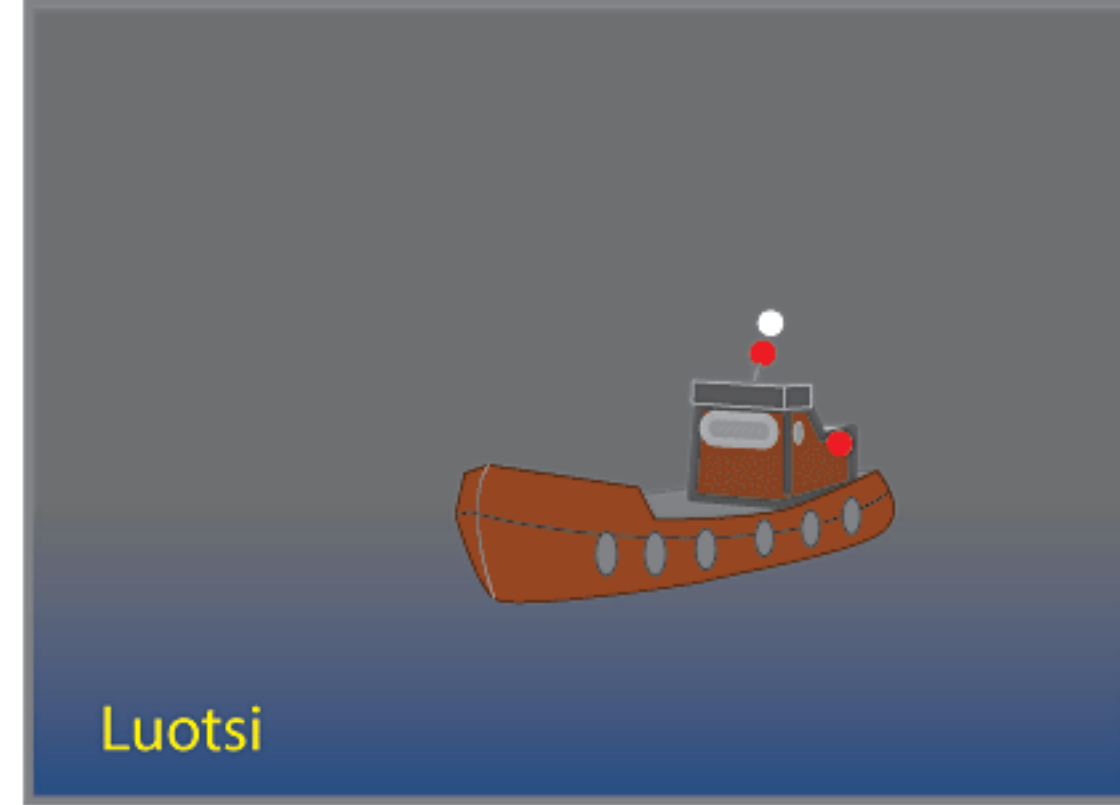
Ruoppaja (vedenalaista työtä tekevä alus; huom. valotunnukset miltä puolelta alus on ohitettava).



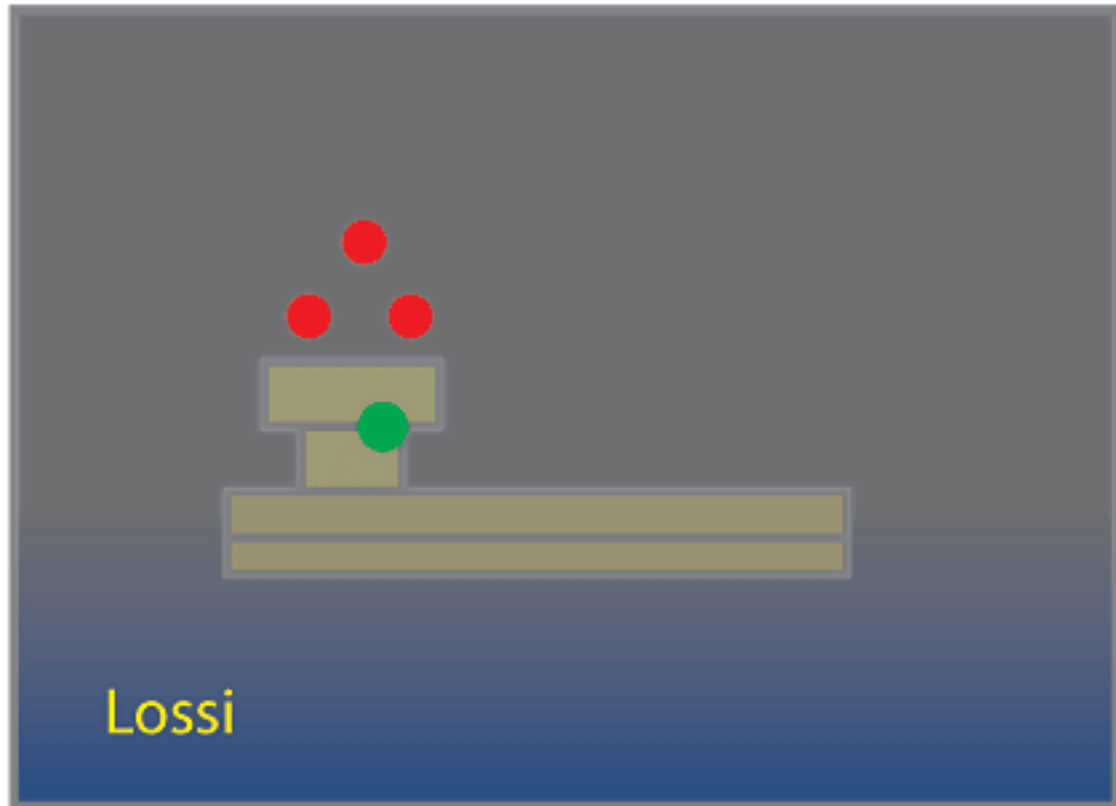
Laahuskalastusalus (trootari)



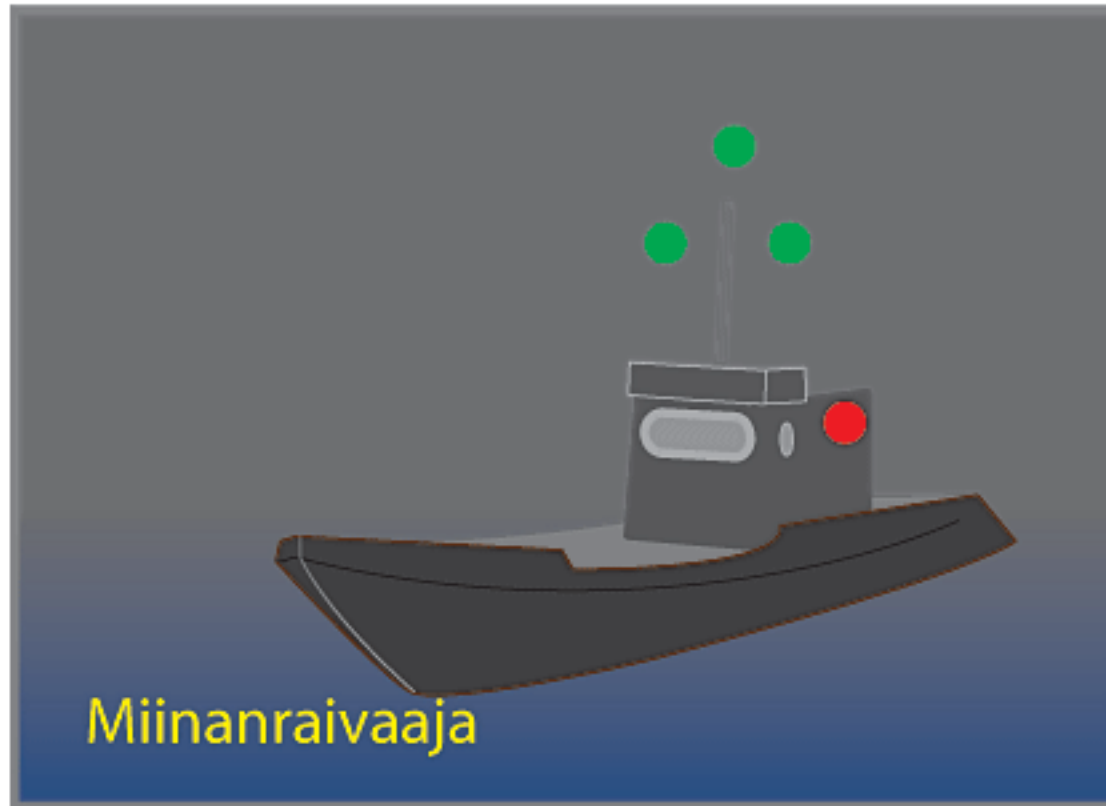
Kalastusalus



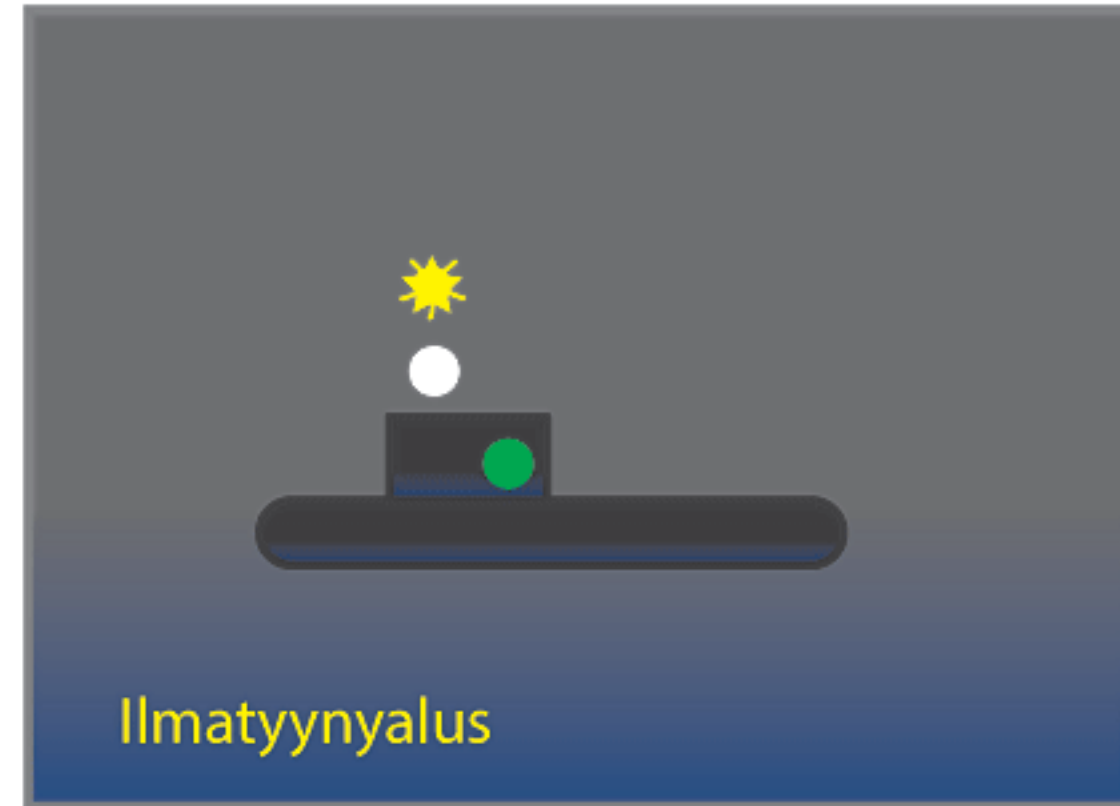
Luotsi



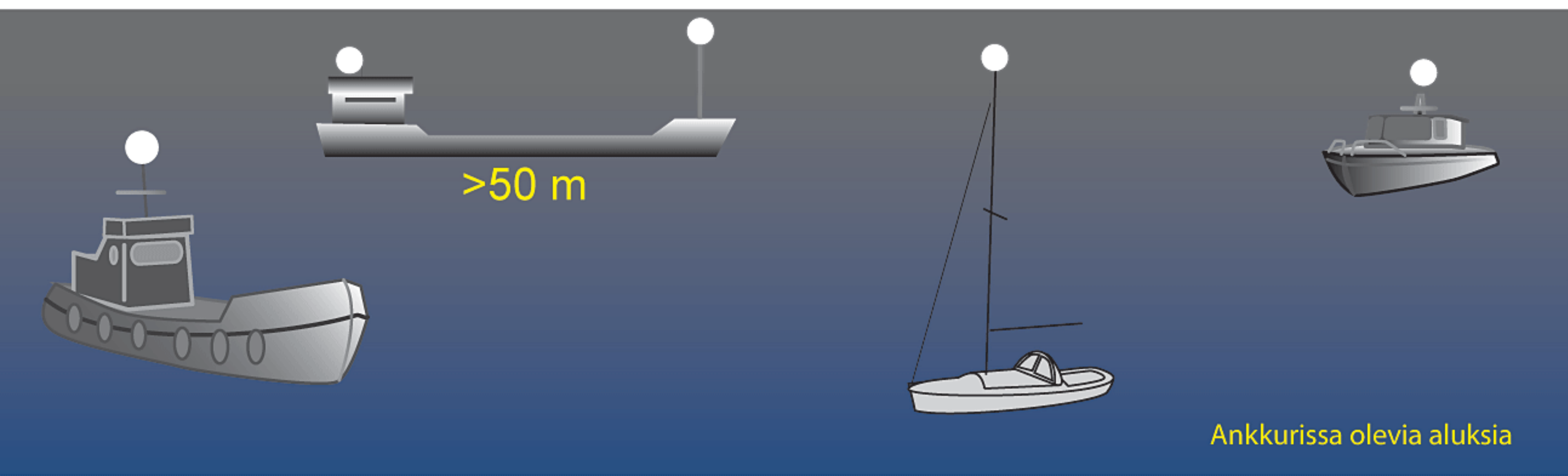
Lossi



Miinanraivaaja



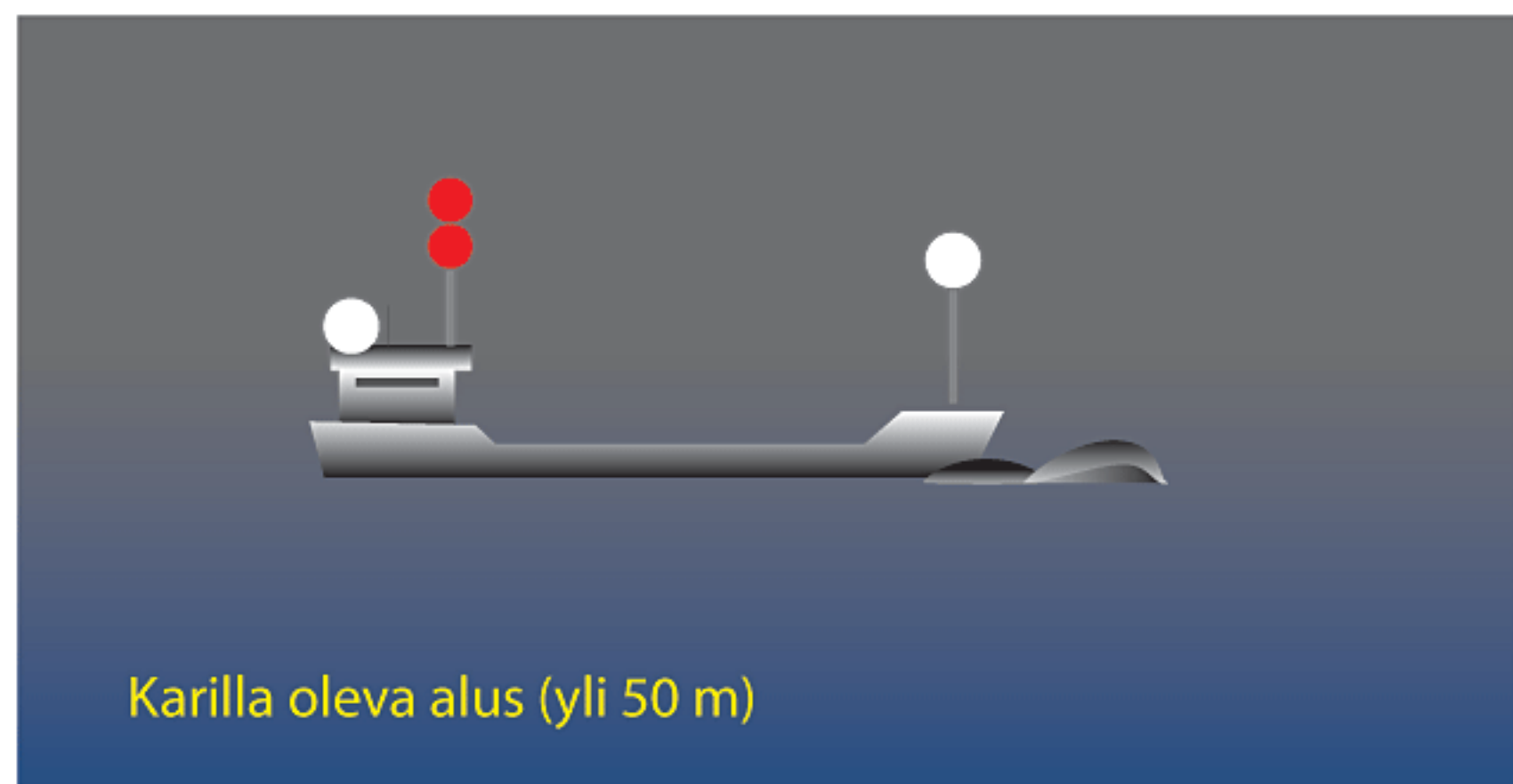
Ilmatyynyalus



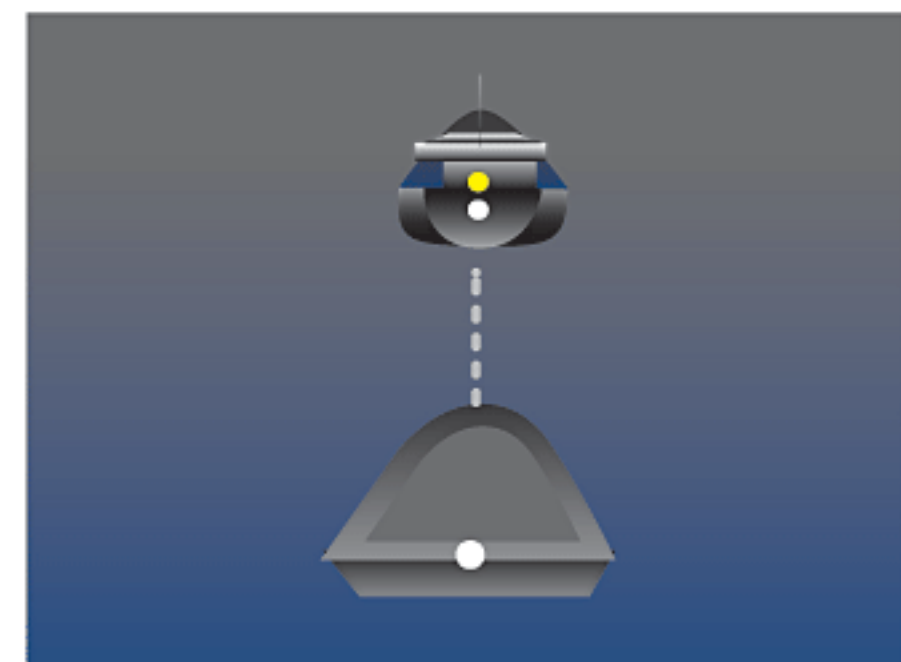
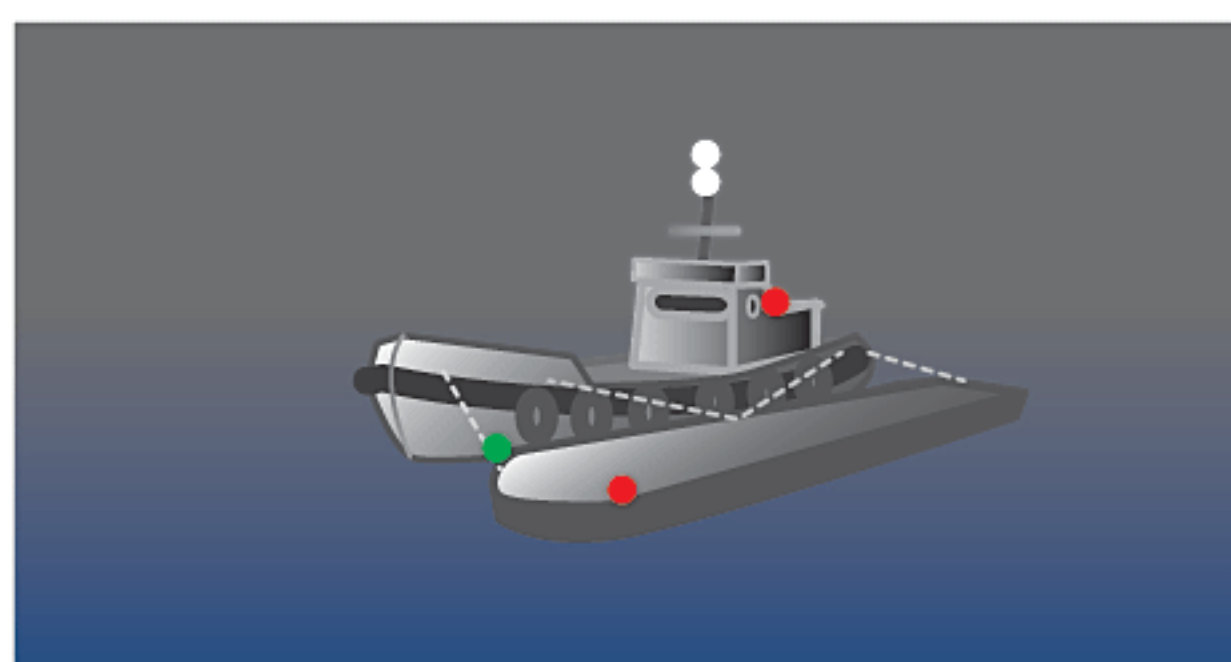
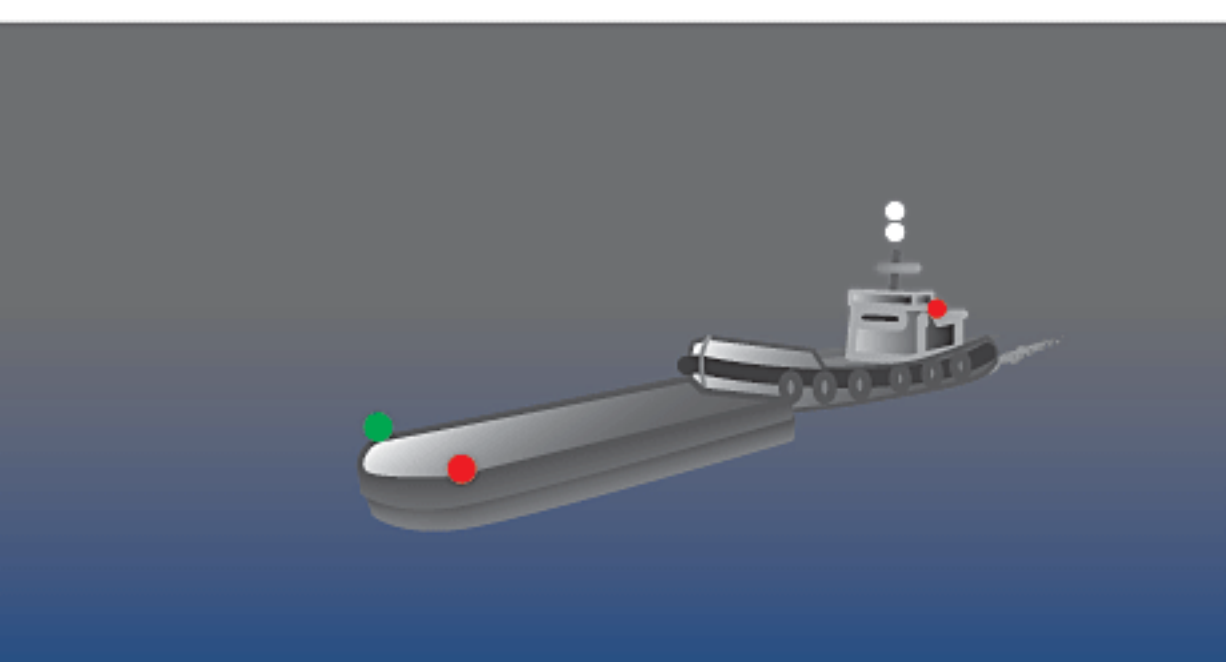
Ankkurissa olevia aluksia



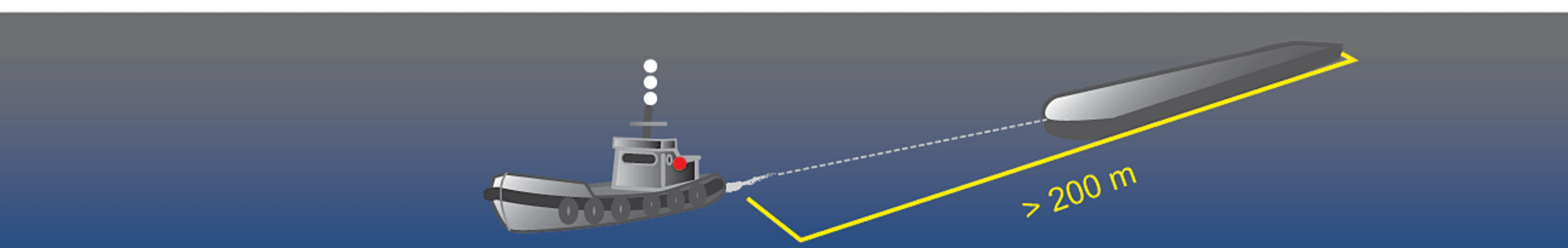
Ohjailukyvytön alus liikkuu veden halki



Karilla oleva alus (yli 50 m)



Erlaisia hinauksia



> 200 m