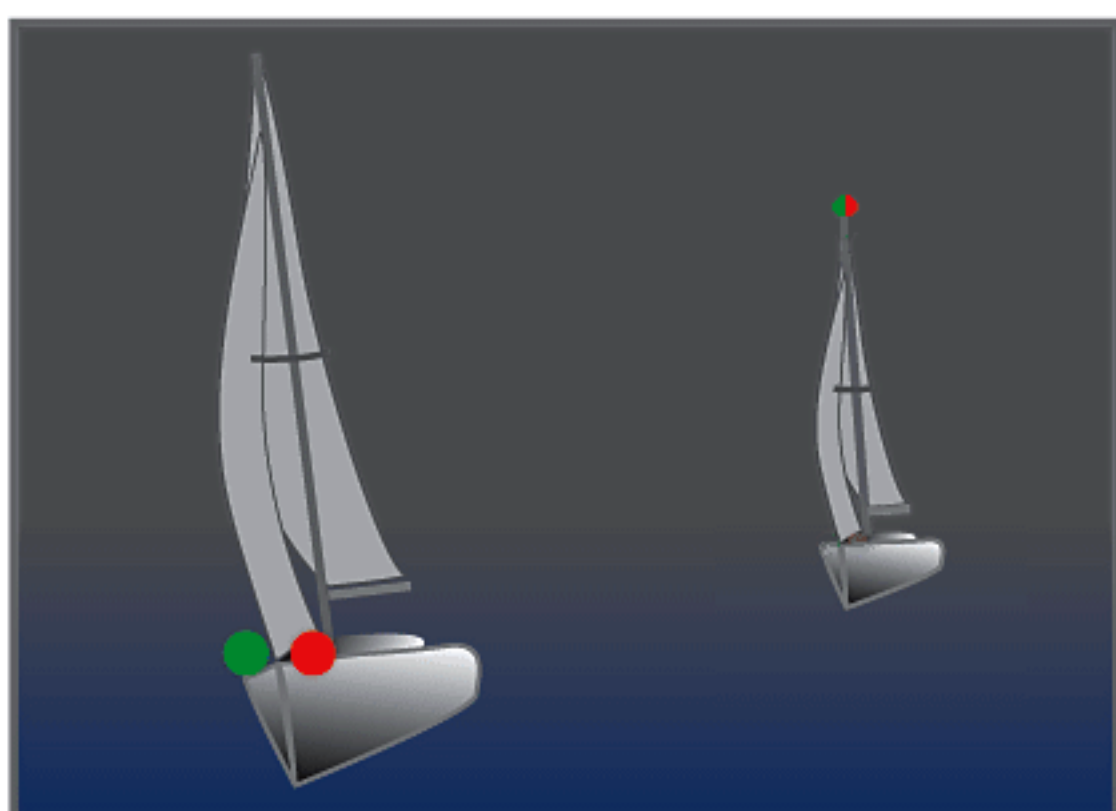
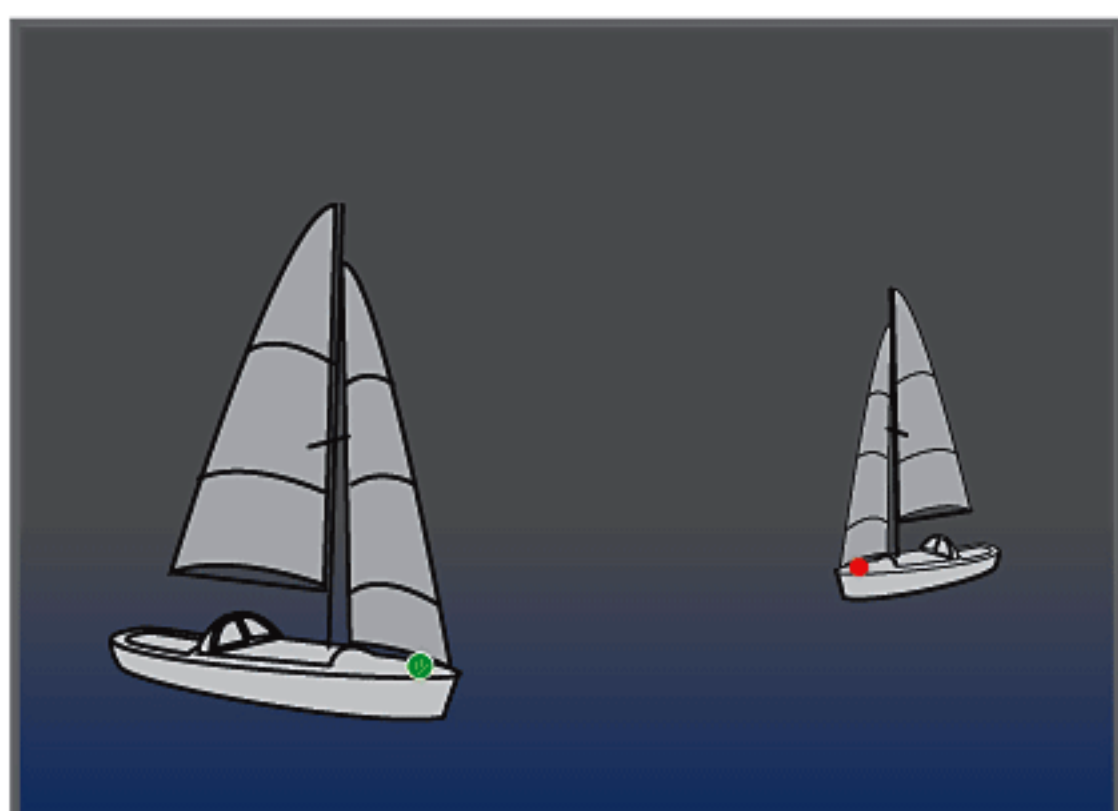


Ljusen skall visas då fartyg är på väg, från solnedgång till soluppgång och vid nedsatt sikt och kan visas vid alla andra tillfällen, när det anses nödvändigt

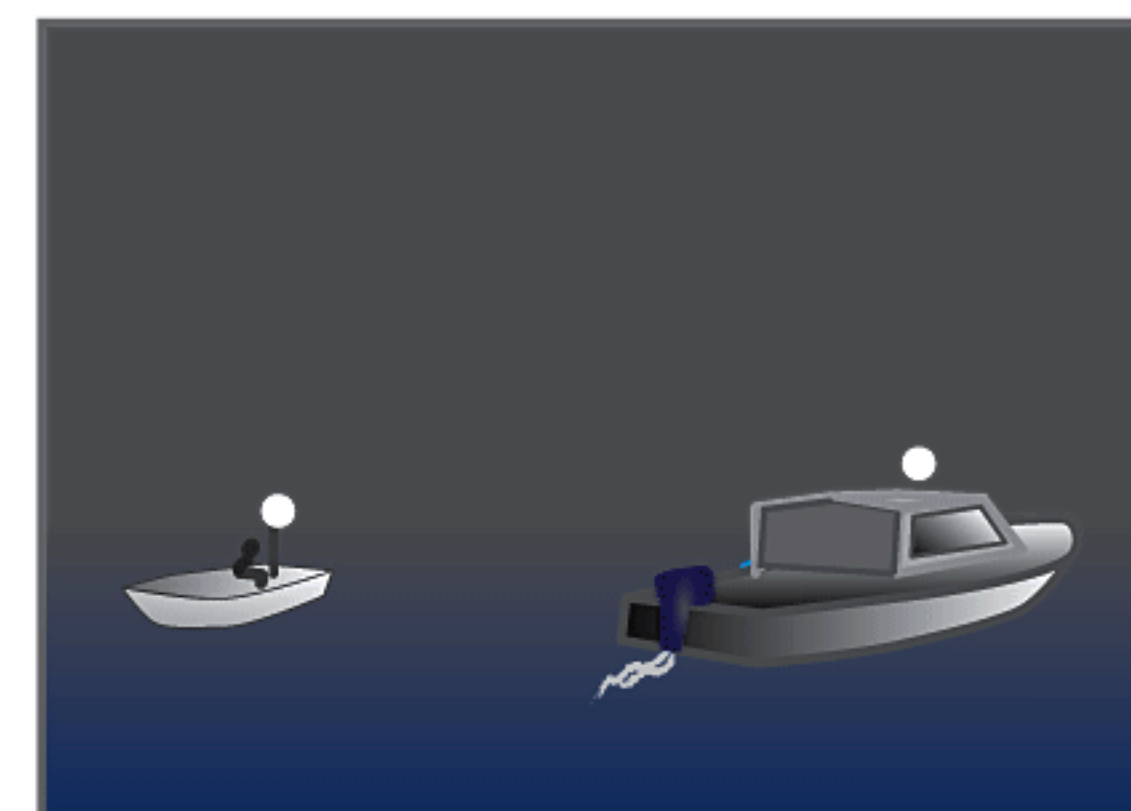
I verkligheten är det sällan så klart och tydligt att upptäcka och identifiera lanternor som nedanstående bilder visar. Upptäckandet nära kusten kan försvåras av bakgrundsljus exempelvis ljus från land. Å andra sidan syns inte lanternor ombord på fartygen alltid lika tydligt som på bilderna, bland annat exempelvis ombord på passagerarfartyg finns däcksljus, ljus från hytter och så vidare som försvårar upptäckandet. Därtill i mörker förutsätter bedömning av fartygens kurs och fart samt avstånd praktisk erfarenhet.



Segelfartyg framifrån, båten längre bak har sammansatt lanternorna i mast-toppen.



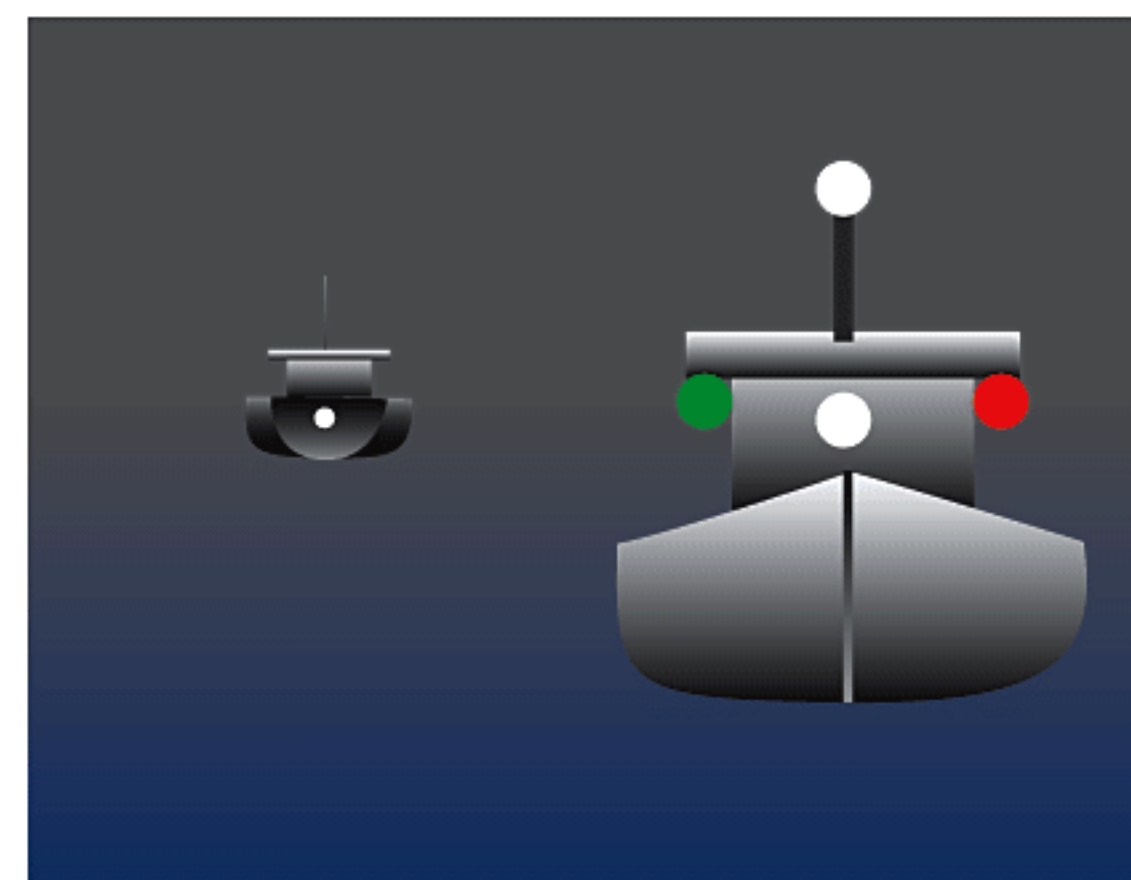
Segelfartyg kör åt höger och längre bort kör den åt vänster.



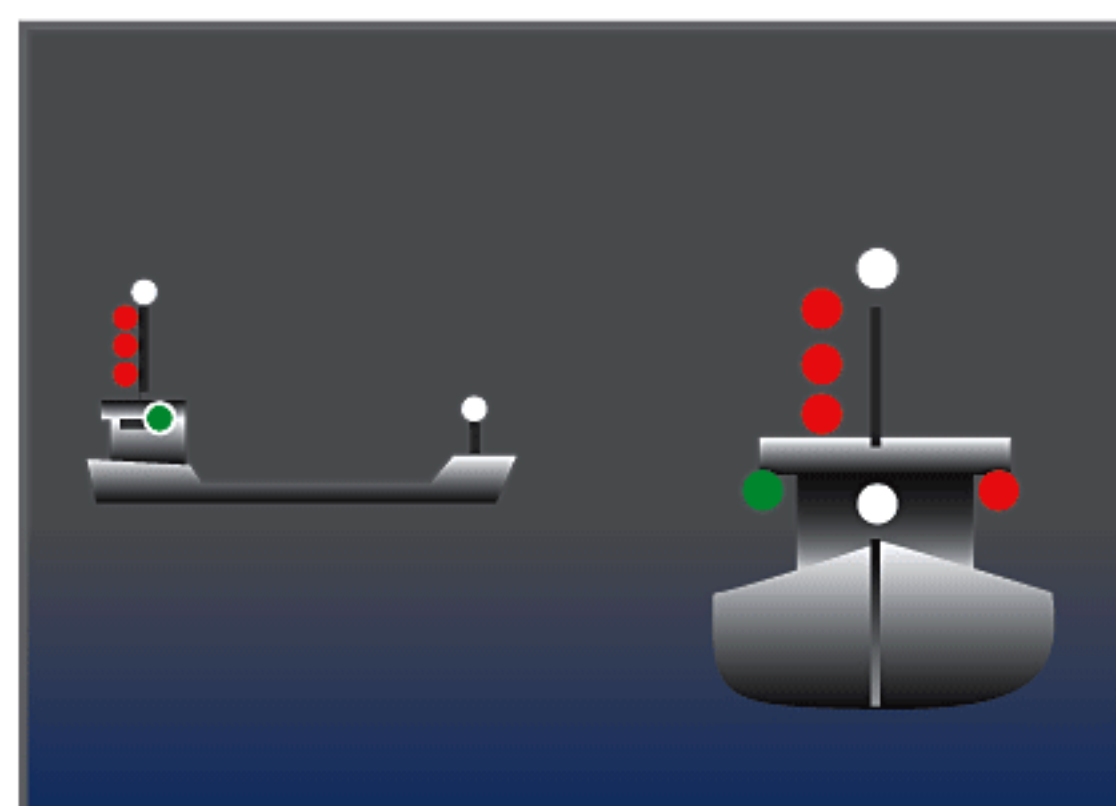
Maskindrivet fartyg med en längd understigande 7 m kan visa ett runtlyssande vitt ljus.



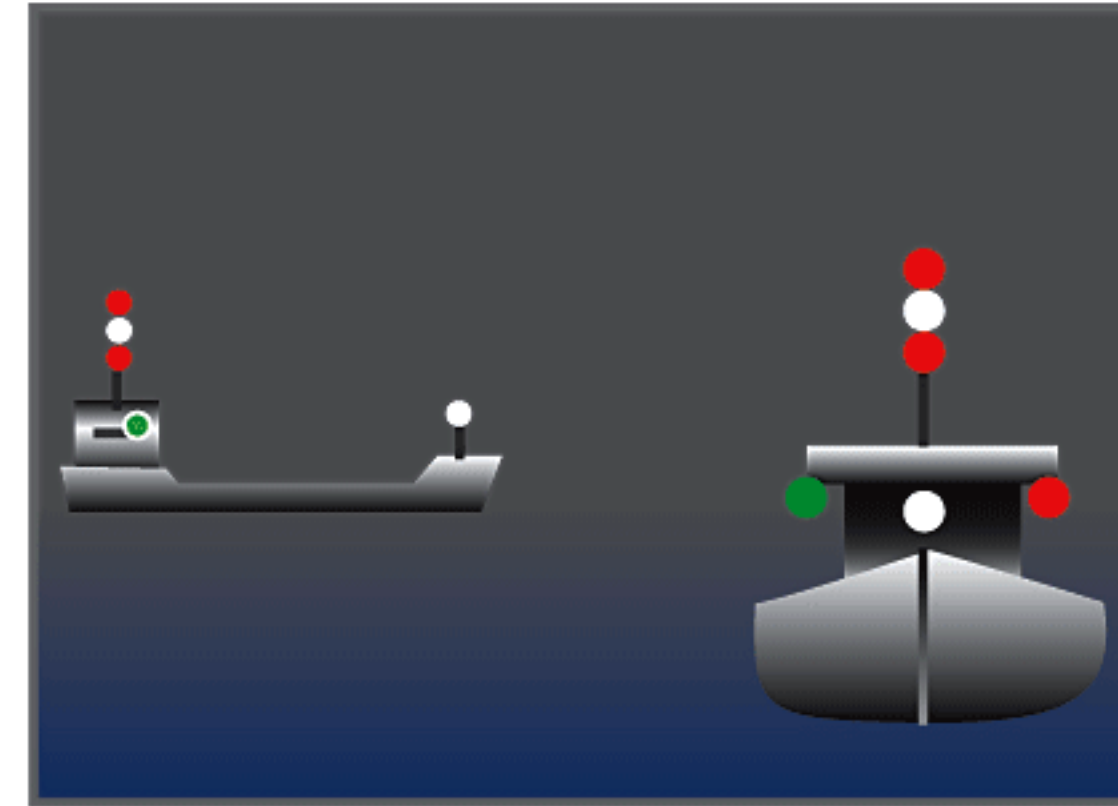
Från vänster sett över 50 m långt maskindrivet fartyg rör sig åt höger; under 50 m långt maskindrivet fartyg rör sig åt vänster; maskindrivet fartygs akterljus; fartyg, som är under segel och därjämte framdrivs med maskinkraft skall använda ljus för maskindrivet fartyg.



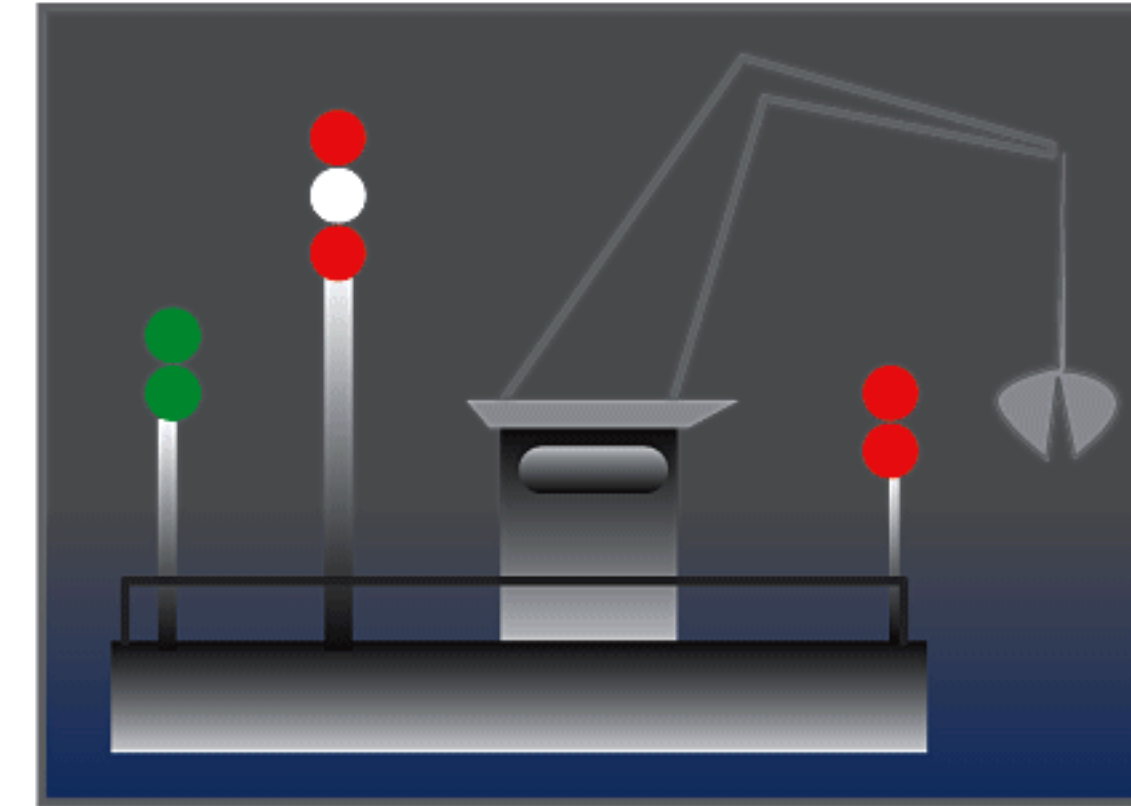
I horisonten försvinner fartygets akterljus som möts av ett över 50 m långt fartyg



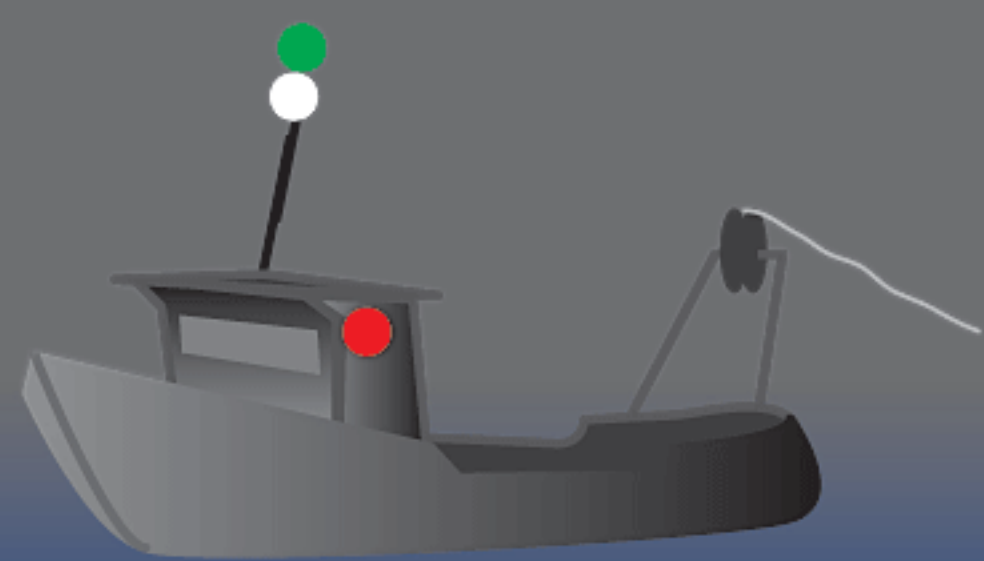
Fartyg hämmat av sitt djupgående



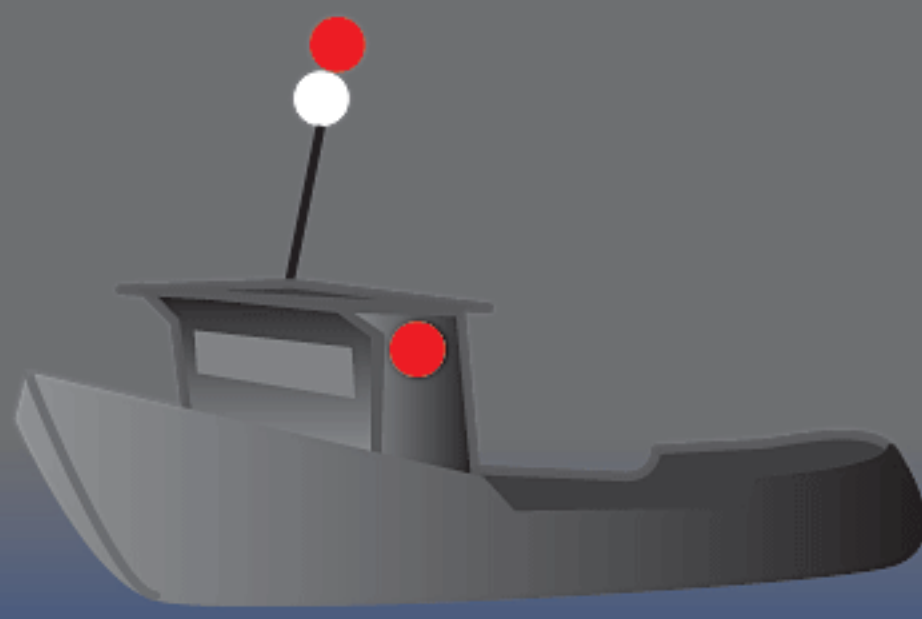
Fartyg med begränsad manöverförmåga



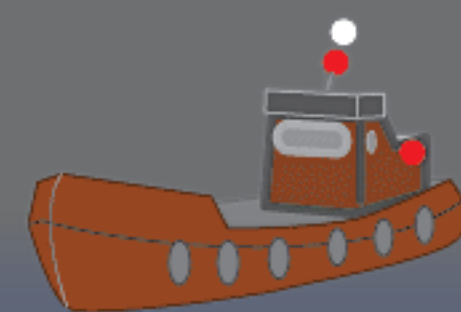
Mudderverk (fartyg som är sysselsatt med undervattensarbete; Obs. gröna ljus på den sida på vilken passage kan ske).



Fiskefartyg med trål (trålare)



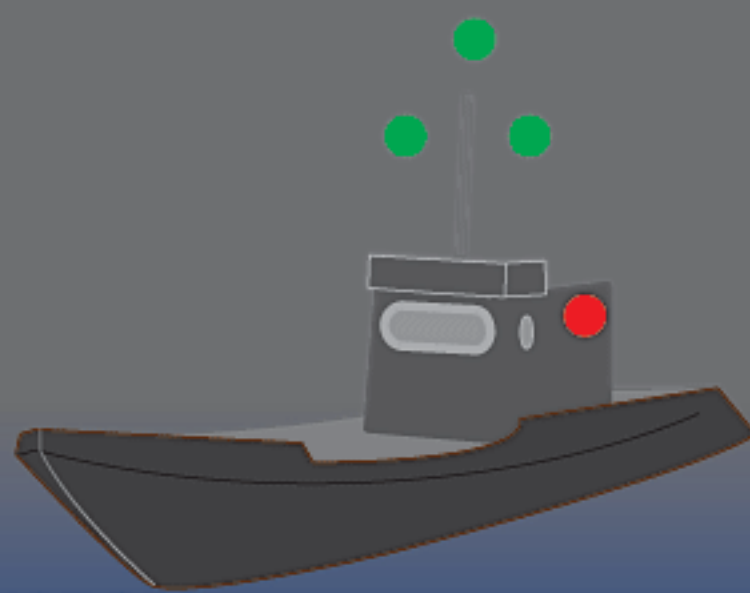
Fiskefartyg



Lotsfartyg



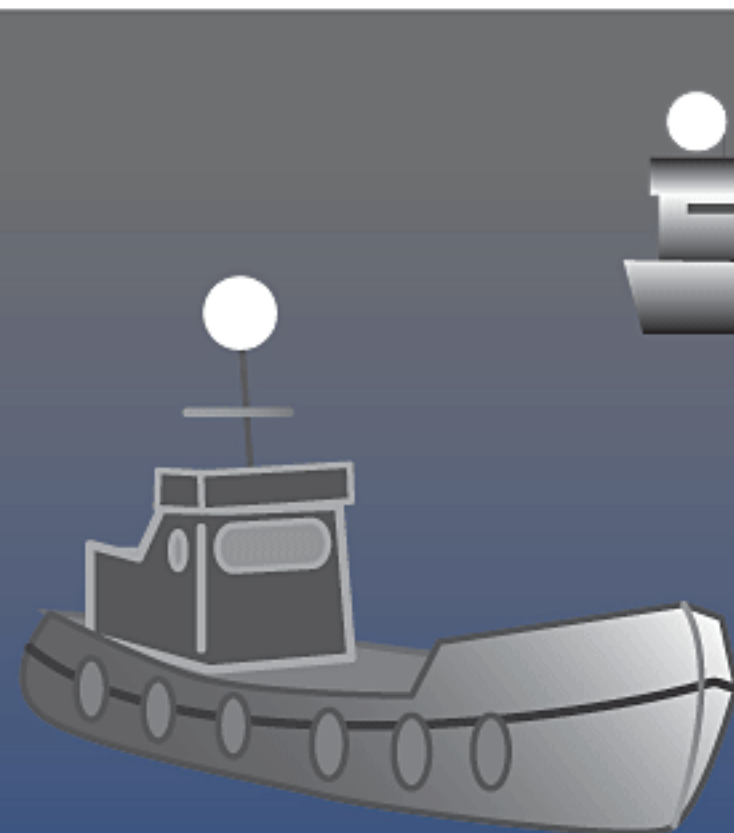
Linfärja



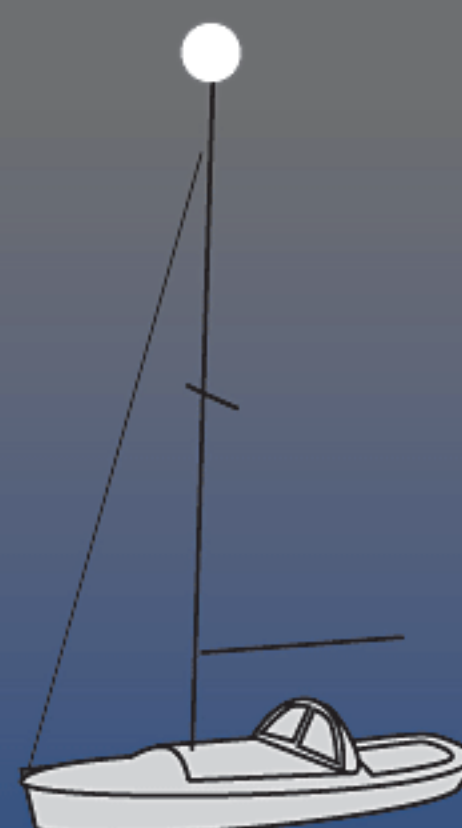
Minsvepare



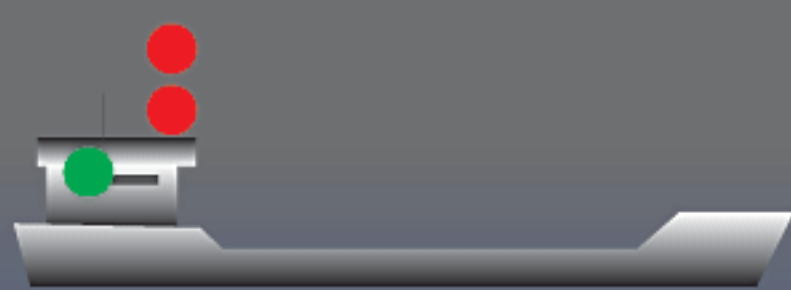
Luftkuddefarkost



>50 m



Fartyg till ankars



Icke manöverfärdigt fartyg på väg



Fartyg på grund (över 50 m)



Olika slags bogseringar

